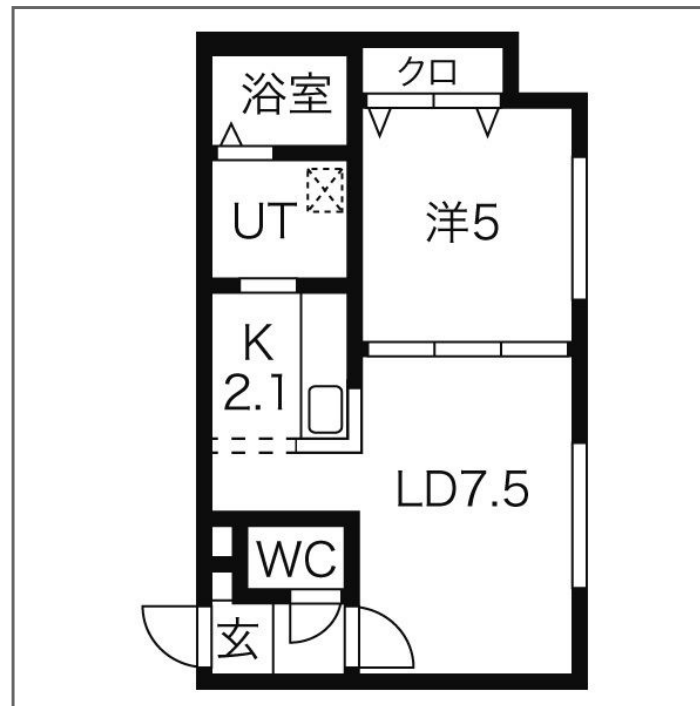
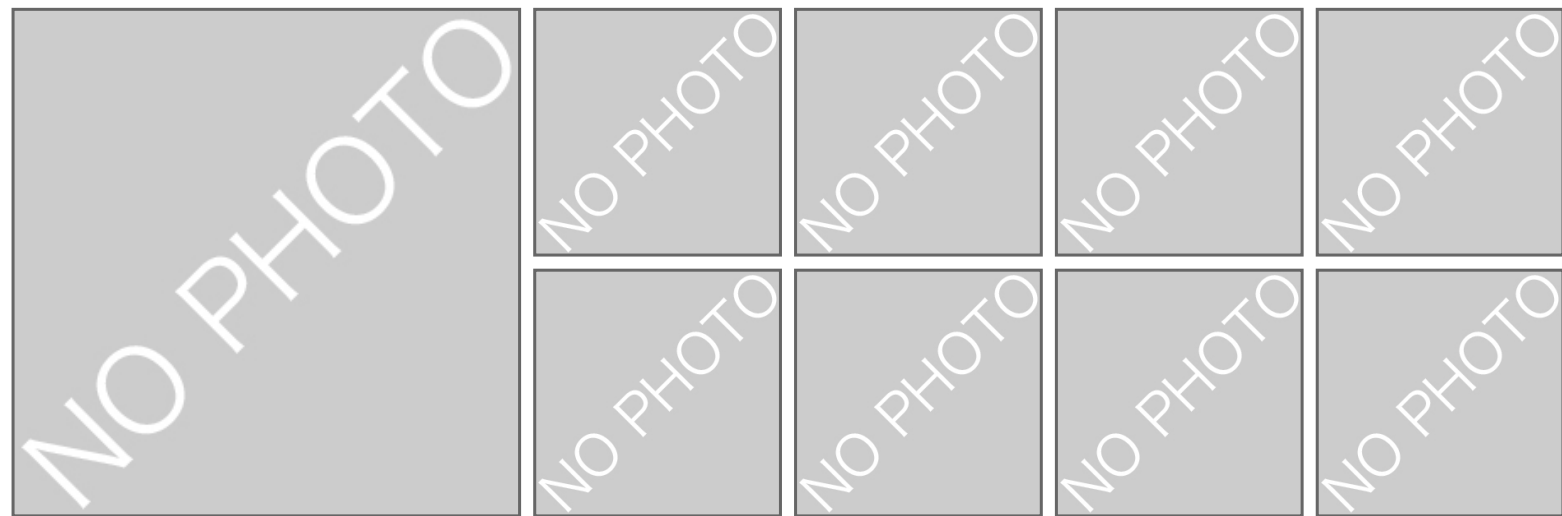


物件種目	[住居用] マンション		
物件名	GLASS N21		
所在地	北海道札幌市北区北二十一条西2丁目1-32		
交通	地下南北線「北18条」徒歩8分 地下南北線「北24条」徒歩8分		
建築構造	鉄筋コンクリート造 地上4階		
号室名	106 (1階部分)		
間取タイプ	1LDK[7.5xK2.1x5]		
専有面積	33.79㎡	開口部方位	北東
築年	2015年03月		
現況/入居時期	空室 / 2015年4月01日		
賃料	45,000 円		
共益費・管理費	4,000円		
敷金	1ヶ月		
礼金	1ヶ月		
保証金	なし	償却・敷引	
更新料			
契約期間	2年間		
町内会費			
駐車場	敷地内駐車場 / 空き 2台 / 12,000円 (税抜)		
	車庫		
備考			
FFストーブ・屋内駐輪場・Wi-Fi対応無料インターネット・B-FLETS、CS110度対応			
設備			
位置	角部屋		
キッチン	給湯器		
水廻り	洗濯機置場 (室内)・風呂 (ユニットバス)・洗髪洗面化粧台・洗面台 (独立)・バス・トイレ別・トイレ (水洗)・シャワー・トイレ		
冷暖房	暖房 (灯油)		
収納	シューズボックス		
放送・通信	ケーブルTV・UHFアンテナ (地デジ用)・CS共聴アンテナ・光ファイバー		
セキュリティ	オートロック・カメラ付インターホン		
その他	排水・自転車置場・ガス・水道・電気		



この資料は物件の概略紹介資料になります。間取図面、設備、概要などが現況と異なる場合は現況優先となります。

特記事項：
ハウスクリーニング費用：20000円 (契約時) (税抜)

北海道知事石狩免許(1)第8192号

賃貸ギャラリー

札幌市北区北二十九条西5丁目1-7 カーサ・レクエルド2D

TEL : 011-768-7316 FAX : 011-351-2615

取引態様：媒介