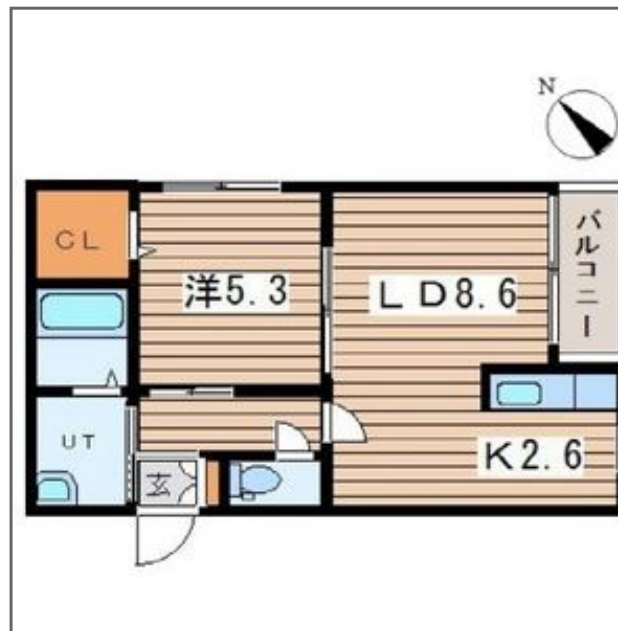


物件種目	[住居用] マンション		
物件名	AI Sole(アルソレ)		
所在地	北海道札幌市北区新琴似四条 1 丁目		
交通	地下南北線「麻生」徒歩10分 札沼線「新琴似」徒歩12分 地下南北線「北34条」徒歩15分		
建築構造	鉄筋コンクリート造 地上4階		
号室名	105 (1階部分)		
間取タイプ	1LDK[8.6×2.6K×5.3]		
専有面積	39.87㎡	開口部方位	東南
築年	2014年12月		
現況/入居時期	空室 / 即入		
賃料	45,000 円		
共益費・管理費	3,000円		
敷金	1ヶ月		
礼金	1ヶ月		
保証金		償却・敷引	
更新料	なし		
契約期間			
町内会費	実費		
駐車場	敷地内駐車場 / 空き 5台 / 9,720円 (税込 (8%))		
<b>備考</b>			
ペット飼育可能の新築です。			
ペット飼育時(別途礼金1ヶ月)			
<b>設備</b>			
位置	角部屋		
条件	ペット相談・2人入居可能		
キッチン	給湯器(プロパンガス)・対面式キッチン		
水廻り	バス・トイレ別・風呂(ユニットバス)・洗髪洗面化粧台・トイレ(水洗)・洗濯機置場(室内)・シャワートイレ		
冷暖房	暖房(灯油)		
収納	シューズボックス・ウォークインクローゼット		
セキュリティ	オートロック		
その他	バルコニー/ベランダ		



この資料は物件の概略紹介資料になります。間取図面、設備、概要などが現況と異なる場合は現況優先となります。

特記事項：  
保険：保険要加入

北海道知事石狩免許(1)第8192号

**賃貸ギャラリー**

札幌市北区北二十九条西5丁目1-7 カーサ・レクエルド2D

TEL: 011-768-7316 FAX: 011-351-2615

取引態様：媒介